

# HOW TO FILL OUT THE ONLINE APPLICATION FORM

click here: <https://www.visa.gov.ph>

1

Select appropriate Visa Type

5

Destination after the Philippines -  
Country of destination after the Philippines.

2

Full Name should be the same as reflected on your passport including initials and special characters

6

Upload a clear copy of passport

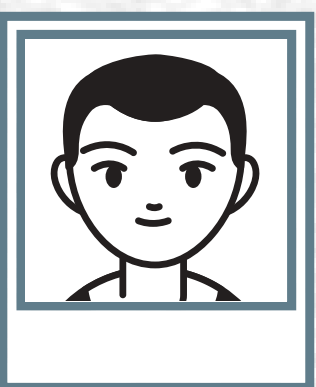
3

Attach a proper photo taken within the last 6 months.

7

Do not use digital or e-signature. Save and download the application form from the OVAS then sign above the printed name before uploading it into the system.

## Photo Requirement:



- Plain white or off-white background
- Neutral facial expression (no smiling) and both eyes open
- No eyeglasses, earrings, necklace, hat or anything covering the hair of hairline
- Taken full-face view directly facing the camera
- 80% of the photo must show the applicant's face

- If the applicant is a minor, mother/father must sign the application form. Indicate who signed the form, write (mother) or (father) next to their signature.

4

Port of Entry - refers to the Port in the Philippines you prefer to enter.



# كيفية تعبئة نموذج الطلب عبر الإنترنت

اضغط هنا: <https://www.visa.gov.ph>



اختر نوع التأشيرة المناسب

الوجهة بعد الفلبين -  
بلد المقصد بعد الفلبين



يجب أن يكون الاسم الكامل هو نفسه كما هو وارد في جواز سفرك

قم بتحميل نسخة واضحة من جواز السفر



بما في ذلك الأحرف الأولى والأحرف الخاصة



قم بإرفاق صورة مناسبة تم التقاطها خلال الأشهر الستة الماضية  
متطلبات الصورة:

لا تستخدم التوقيع الرقمي أو الإلكتروني. قم بحفظ وتنزيل نموذج الطلب من نظام طلب التأشيرة عبر الإنترنت ثم قم بالتوقيع فوق الاسم المطبوع قبل تحميله في النظام.

- إذا كان الطلب قاصراً ، يجب على الأم/الأب التوقيع على نموذج الطلب. اذكر من قام بالتوقيع على النموذج ، اكتب (الأم) أو (الأب) بجانب توقيعه.



- خلفية بيضاء
- تعابير وجه محايدة (لا تبتسم) وكلتا العينين مفتوحتان
- لا توجد نظارات أو أقراط أو قلادة أو قبعة أو أي شيء يغطي شعر خط الشعر
- لا نظارات ، أقراط ، قلادة ، قبعة أو أي شيء يغطي شعر منبت الشعر
- التقاط عرض كامل الوجه في مواجهة الكاميرا مباشرة
- 80% من الصورة يجب أن تظهر وجه مقدم الطلب



ميناء الدخول -

يشير إلى الميناء في الفلبين الذي تفضل دخوله.

